

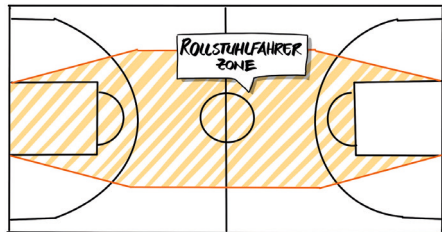
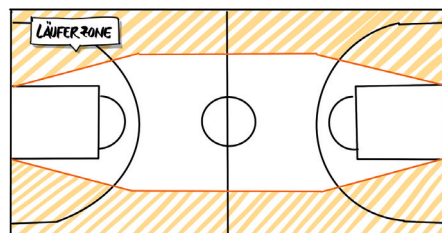
InkluBasket.

Das ist Basketball voll inklusiv,
mit echtem Wettkampfcharakter

Aber was ist das Besondere an diesem Spiel?

Hier sind die wichtigsten Regeln:

Das Spielfeld



Es ist ein normales Basketball-Feld,
besitzt aber zusätzlich zwei Zonen.
Die Läufer-Zone und die Rollstuhlfahrer-Zone.

Und unter dem großen 3-Meter Korb
gibt es einen kleinen Stand-Basketball-Korb.

FairPlay



Gegenspieler dürfen nicht festgehalten
oder blockiert werden.

Und jeder Spieler muss seinen Rollstuhl so
kontrollieren, dass er andere nicht benachteiligt.

Gefördert durch die

**AKTION
MENSCH**

**Wenn du noch mehr erfahren
oder mitmachen willst –
melde dich einfach bei uns!**

InkluBasket

Behinderten- und Rehabilitations-
Sportverband Berlin. e.V.
Hanns-Braun-Straße/Kursistenflügel
14053 Berlin



Behinderten-
und Rehabilitations-
Sportverband Berlin

InkluBasket



Die wichtigsten Regeln